

DADES DE RESIDUS MUNICIPALS. ANY 2010

RESIDUS MUNICIPALS 2010

L'any 2010 la recollida selectiva dels residus municipals incrementa fins al 40,57%

La generació de residus per habitant continua estabilitzada i es situa en 1,53 kg/hab./dia

COMPARATIVA GENERACIÓ DE RESIDUS MUNICIPALS 2009 / 2010

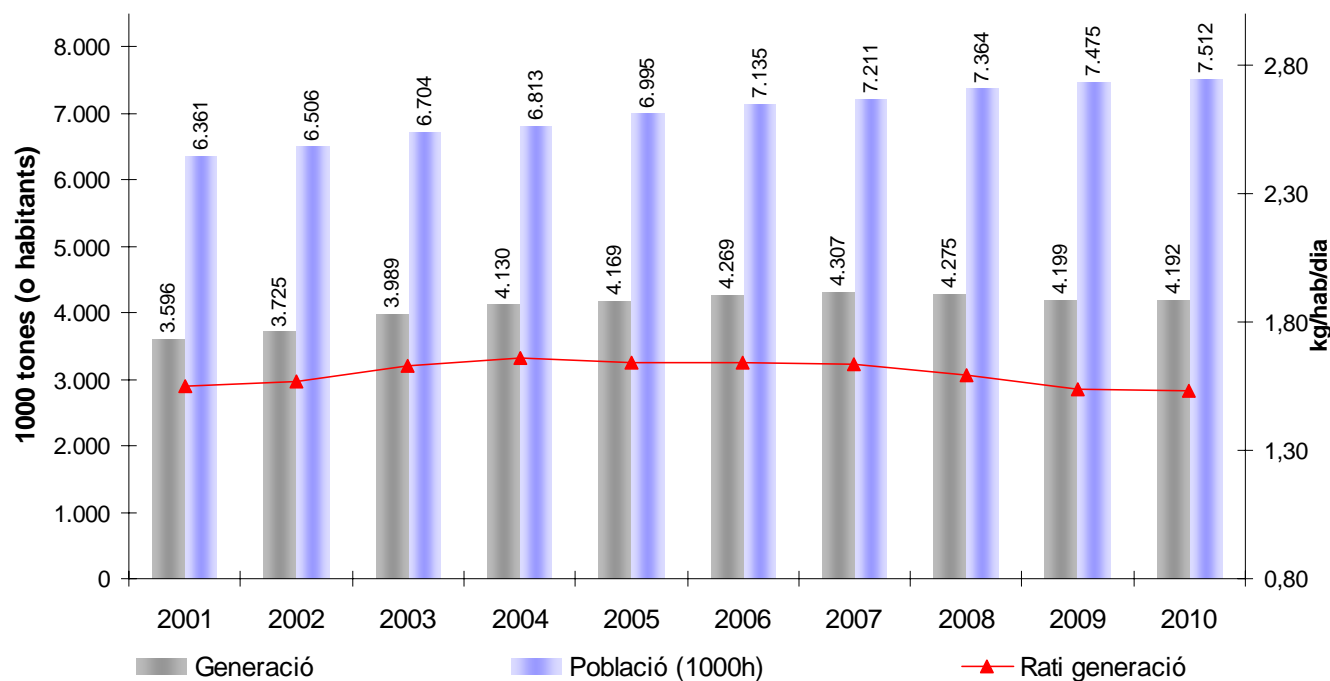
Dades en tones	2010	2009	VARIACIÓ SOBRE 2009	
HABITANTS	7.512.381	7.475.420	0,49%	
	TOTAL	TOTAL	% TOTAL/RM	
FRACCIÓ ORGÀNICA	410.011,03	340.673,94	9,78%	20,35%
PODA	106.989,06	99.067,22	2,55%	8,00%
PAPER I CARTRÓ	454.889,63	427.989,89	10,85%	6,29%
ENVASOS LLEUGERS	136.602,13	127.624,18	3,26%	7,03%
VIDRE	187.038,01	191.665,29	4,46%	-2,41%
VOLUMINOSOS+FUSTA	199.514,49	209.054,31	4,76%	-4,56%
PILES	545,64	589,05	0,01%	-7,37%
MEDICAMENTS	714,98	670,31	0,02%	6,66%
TÈXTIL	8.887,40	8.386,55	0,21%	5,97%
ALTRES A DEIXALLERIES	195.708,49	169.995,88	4,67%	15,13%
TOTAL RSB	1.700.900,86	1.575.716,62	40,57%	7,94%
% RSB/RM	40,57%	37,53%		
A TRACTAMENT	532.776,35	347.909,42	12,71%	53,14%
A DIPÒSIT CONTROLAT (D)	1.453.721,85	1.644.987,43	34,68%	-11,63%
A INCINERACIÓ (INC)	504.791,25	629.980,99	12,04%	-19,87%
Subtotal DC + INC	1.958.513,10	2.274.968,42	46,72%	-13,91%
TOTAL FRACCIÓ RESTA	2.491.289,45	2.622.877,84	59,43%	-5,02%
% FR _{TOTAL} /RM	59,43%	62,47%		
TOTAL RM	4.192.190,31	4.198.594,46		-0,15%
RATI (kg/hab*dia)	1,53	1,54		-0,64%

EVOLUCIÓ DE LA GENERACIÓ DE RESIDUS MUNICIPALS 2010

LA GENERACIÓ DE RESIDUS

A 2010 s'han generat **4.192.190 tones de residus municipals**. Respecte l'any 2009, la generació del total de residus municipals ha disminuït en un 0,15 % tot i que la població ha incrementat un 0,49%.

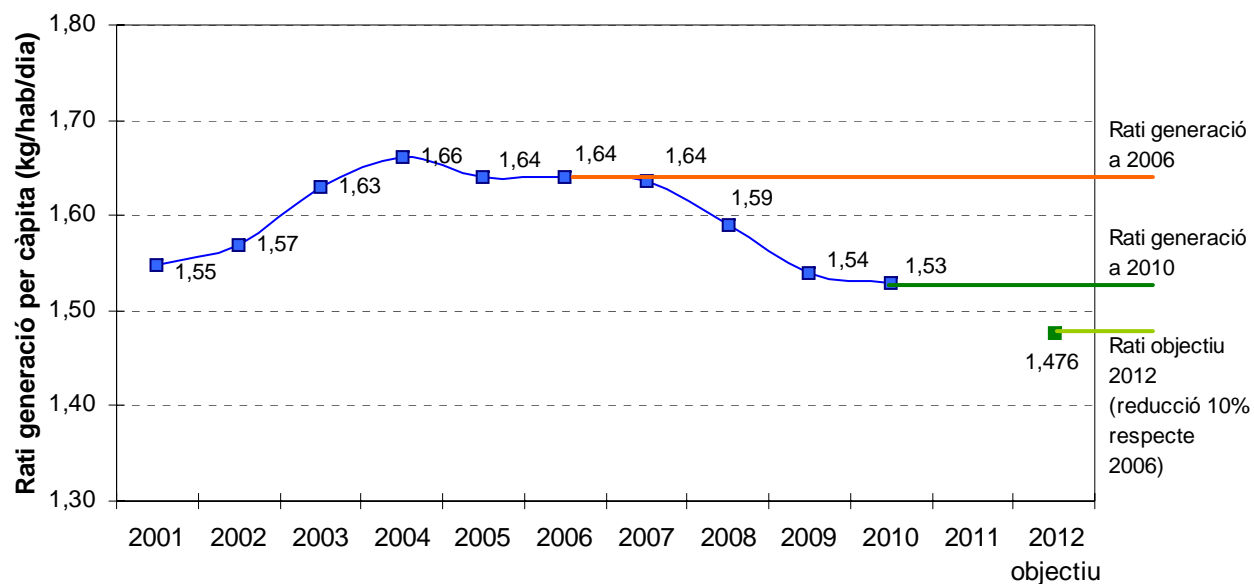
Evolució generació RM TOTAL Catalunya



LA PREVENCIÓ DE RESIDUS

El rati de generació de residus per persona i dia a 2010 continua davallant. A 2010 la generació de residus municipals es situa a **1,53 kg/hab./dia**.

Evolutió del rati de generació per càpita de RM



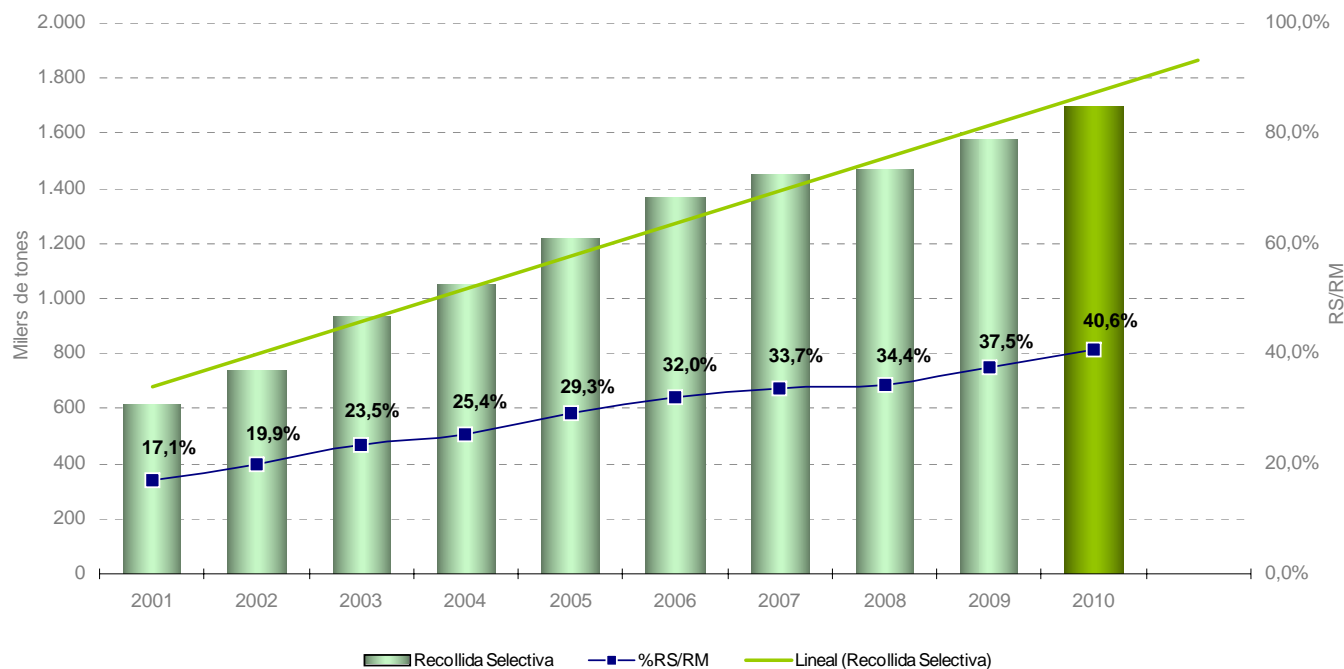
EVOLUCIÓ DE LA RECOLLIDA SELECTIVA 2010

LA RECOLLIDA SELECTIVA

L'any 2010 a Catalunya s'han recollit selectivament 1.701.100 tones de residus. **L'índex de recollida selectiva es situa en el 40,57% del total de residus generats.** Això suposa un increment del 8% respecte l'any anterior. La tendència de la recollida selectiva de residus continua a l'alça.

L'any 2010 s'han recollit selectivament el 40,57% dels residus generats

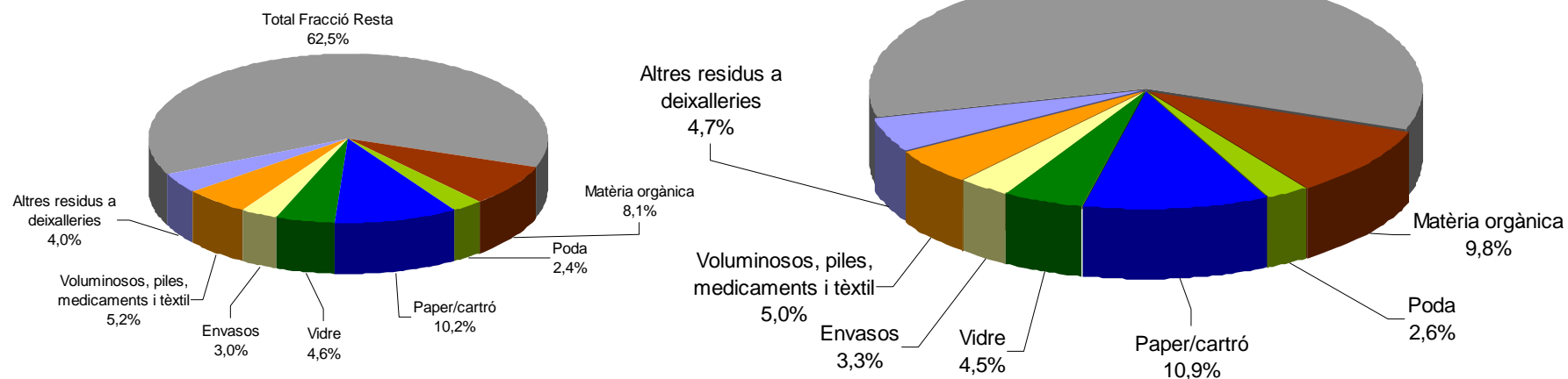
Evulució recollida selectiva de Residus Municipals



EVOLUCIÓ DE LA GESTIÓ DELS RESIDUS MUNICIPALS 2010

RESIDUS MUNICIPALS 2010 CATALUNYA Recollida Selectiva: 40,57 %

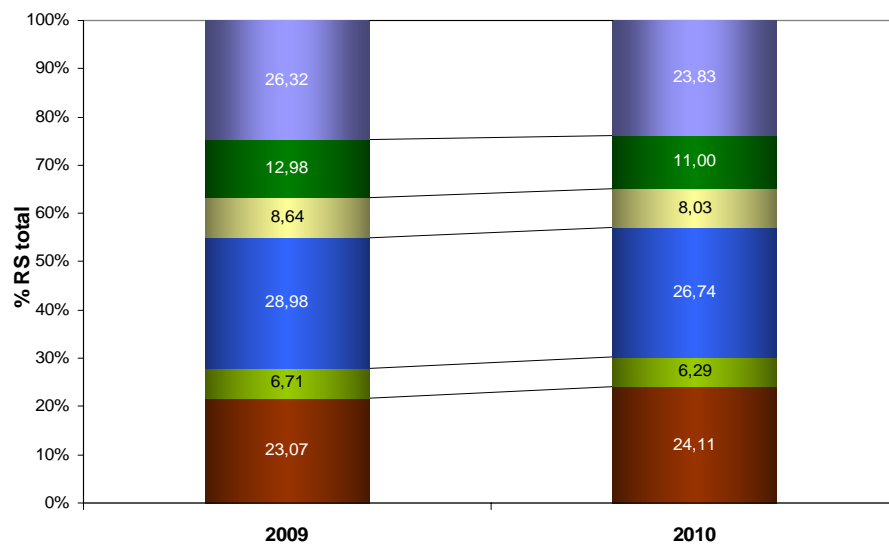
RESIDUS MUNICIPALS 2009 CATALUNYA Recollida Selectiva: 37,5 %



LES FRACCIONS DE RESIDUS RECOLLITS SELECTIVAMENT

La fracció de residus recollits selectivament que ha incrementat més ha estat la de la matèria orgànica. **A 2010 la matèria orgànica representa el 24,1% dels residus recollits de forma selectiva.** S'ha incrementat en un 20,3% respecte l'any 2009.

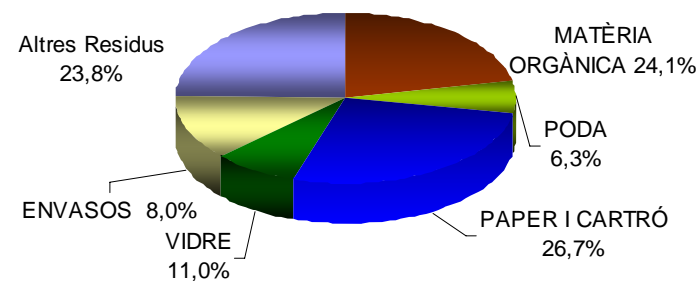
Evolució de la gestió dels residus municipals 2009/2010



■ MATÈRIA ORGÀNICA ■ PODA ■ PAPER I CARTRÓ ■ ENVASOS ■ VIDRE ■ Altres Residus RS

DISTRIBUCIÓ DE LA RECOLLIDA SELECTIVA DE RESIDUS
MUNICIPALS 2010

Recollida selectiva: 40,57%



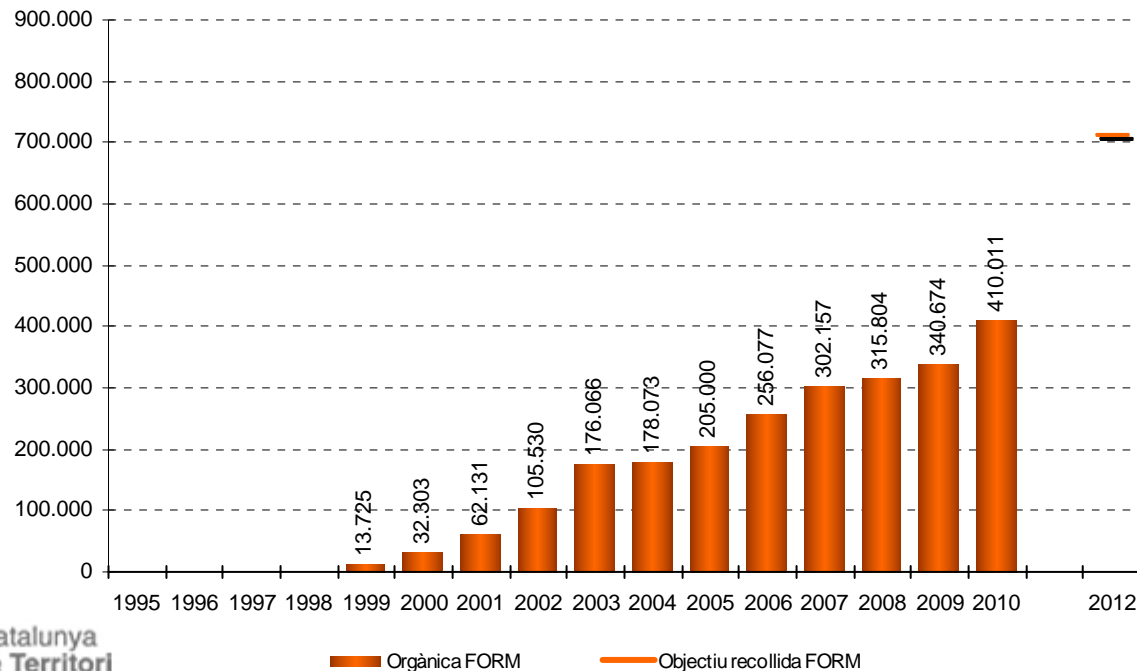


EVOLUCIÓ DE LA RECOLLIDA SELECTIVA 2010

LA RECOLLIDA SELECTIVA DE LA MATÈRIA ORGÀNICA

La recollida selectiva de la matèria orgànica (restes de menjar i restes vegetals de mida petita) s'ha incrementat un **20,3% respecte de l'any anterior**. Al 2010 s'han recollit 410.011 tones de matèria orgànica i noranta-vuit municipis han iniciat el servei de recollida separada d'aquesta fracció dels residus.

EVOLUCIÓ DE LA RECOLLIDA SELECTIVA DE LA FORM

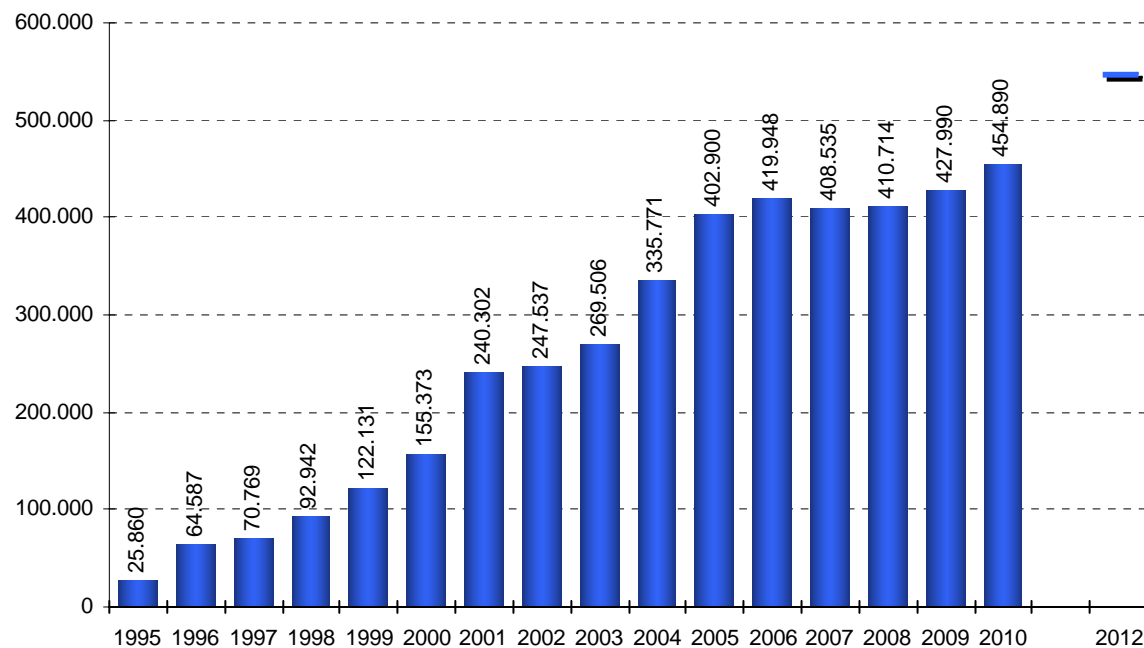


EVOLUCIÓ DE LA RECOLLIDA SELECTIVA 2010

LA RECOLLIDA SELECTIVA DEL PAPER I CARTRÓ

La recollida selectiva del paper i cartró ha **augmentat un 6,29%** respecte de l'any anterior. S'han recollit 454.889 tones.

RECOLLIDA SELECTIVA DE PAPER I CARTRÓ

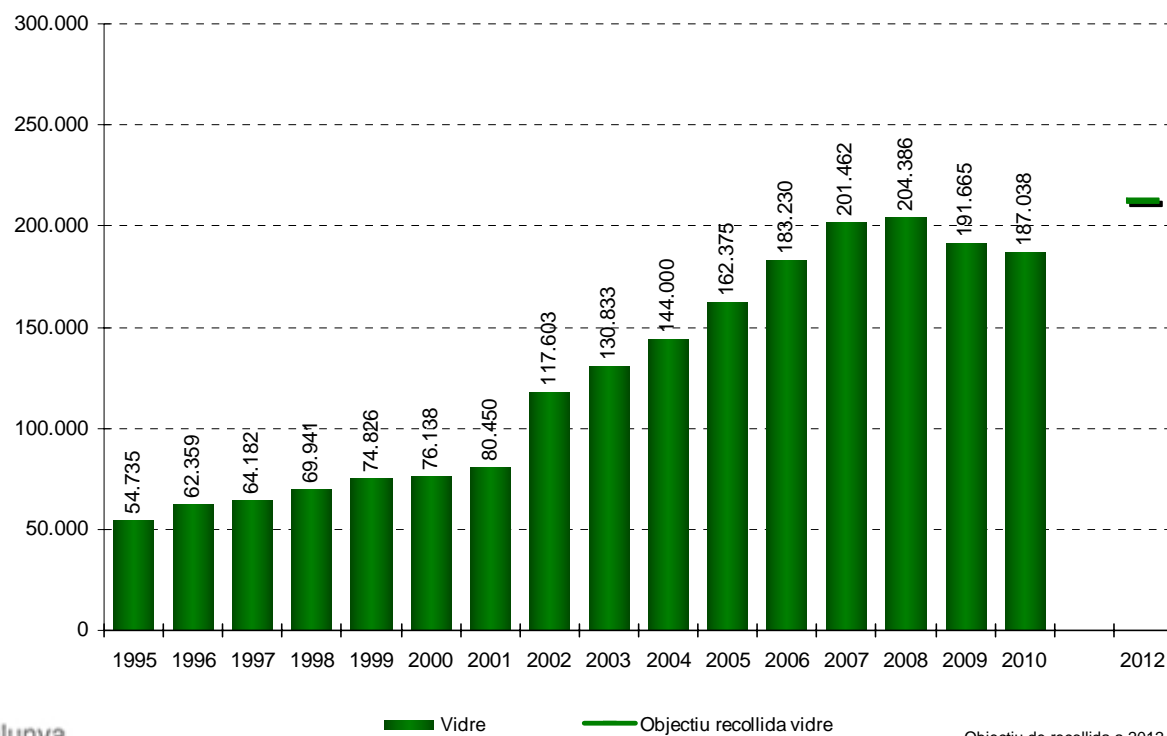


EVOLUCIÓ DE LA RECOLLIDA SELECTIVA 2010

LA RECOLLIDA SELECTIVA DEL VIDRE

La quantitat total de vidre recollit l'any 2010 és de 187.038 tones, dada que suposa una lleugera **disminució, en concret del 2,41 %**, respecte de l'any anterior.

EVOLUCIÓ DE LA RECOLLIDA SELECTIVA DE VIDRE

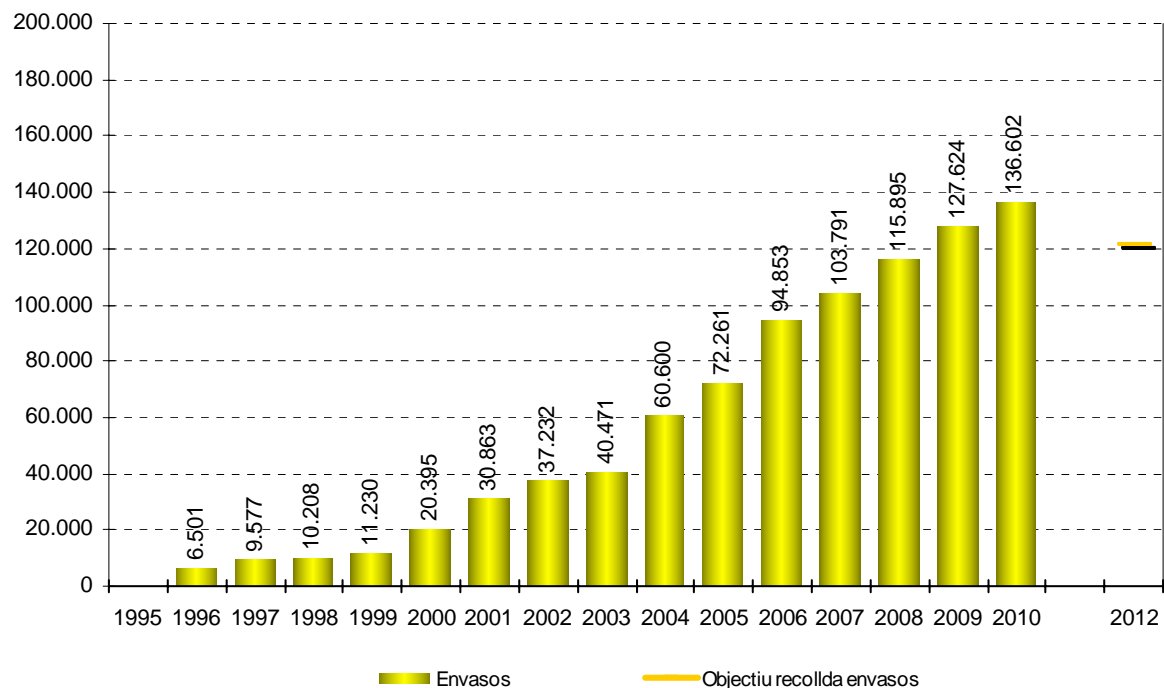


EVOLUCIÓ DE LA RECOLLIDA SELECTIVA 2010

LA RECOLLIDA SELECTIVA DELS ENVASOS

La recollida selectiva d'envasos lleugers s'ha incrementat un **7,03%** respecte de l'any anterior. S'han recollit 136.602 tones.

RECOLLIDA SELECTIVA D'ENVASOS



EVOLUCIÓ DE LA GESTIÓ DELS RESIDUS MUNICIPALS 2010

LA GESTIÓ DELS RESIDUS

Com que hi ha una clara tendència a augmentar la recollida selectiva dels residus, disminueix el volum de la fracció resta (aquells residus que no es recullen selectivament). **La recollida selectiva ha augmentat un 8% respecte de l'any anterior i la fracció resta ha disminuït un 5,0%.**

Evolució generació i gestió de RM (en 1000 tones)

